

TÍTULO: POSTES, TELESCÓPICO CURVO

DESCRIÇÃO: Poste telescópico curvo, tipo (C) com (H)m de altura fabricados com tubos de aço galvanizado a fogo, seções cilíndricas perfeitamente unidas, por meio de junções com conicidade suave inferior a 4 graus e comprimento superior a 150 mm, fixação com base reforçada de 19 mm de espessura e com 4 furos, soldada ao poste, janela com chassi embutido para colocação de fusíveis e terminais, tampa com encaixe, fixada por meio de parafusos.

REFERÊNCIA COMERCIAL: PETERCO ou equivalente.

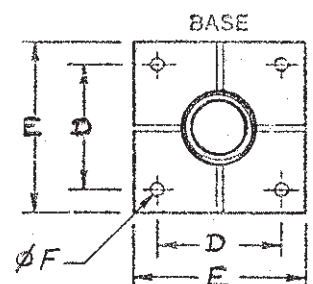
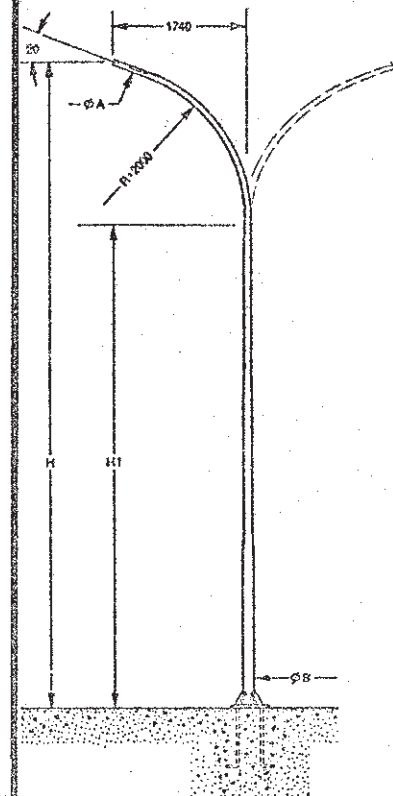
CÓDIGO LMUC	POSTE								CATÁLOGO PETERCO
	H (mm)	H1 (mm)	ØA (mm)	ØB (mm)	TIPO (C)	D (mm)	E (mm)	ØF (mm)	
*4100	10000	7800	61	115	Simples	205	280	22	K-988GJ/100-16-61D
*4101	10000	7800	61	115	Duplo	205	280	22	K-998GJ/100-16-61D
*4102	8000	5800	61	100	Simples	205	280	22	K-988GJ/80-16-61D
*4102A	10000	8020	61	219,1	Simples	300	400	*	K-988GJ/100-270-61-D-M1
*4102B	10000	8020	61	219,1	Duplo	300	400	*	K-998GJ/100-270-61-D-M1
*4102C	8130	598	61	219,1	Simples	300	400	*	K-988GJ/ 80-270-61-D-M1

NOTAS.:

* Refere-se a poste para ventos a 200 km/h, e os furos das bases deverão ser para chumbadores Ø1".

** As bases deverão serem fornecidas com chumbadores, Ø3/4".

— DESENHO —



REVISÃO	DESCRIÇÃO	ASSIN	DATA	ASSIN	DATA

PROJ. <i>88</i>	VERIF.	APROV.
DES.	VISTO	DATA 16-02-82
IECO - eib COORDENADOR		
BRASIL ITAPU PARAGUAY		
LMUC-LISTA DE MATERIAL DE USO CORRENTE		
DEPARTAMENTO ENG. ELÉTRICA	CÓDIGO LMUC: 4100 a 4102C	
	FOLHA: 4-23	R8