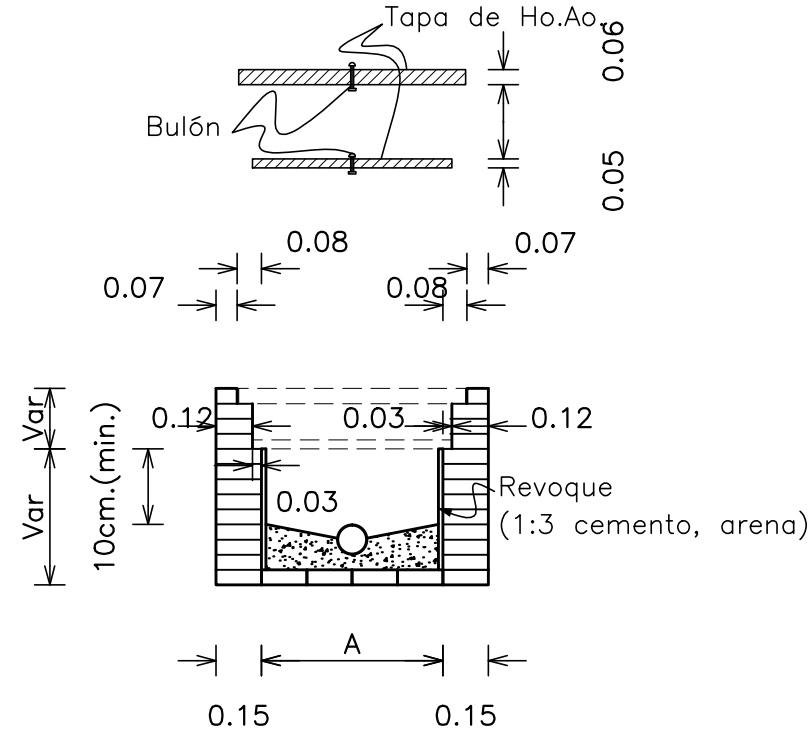
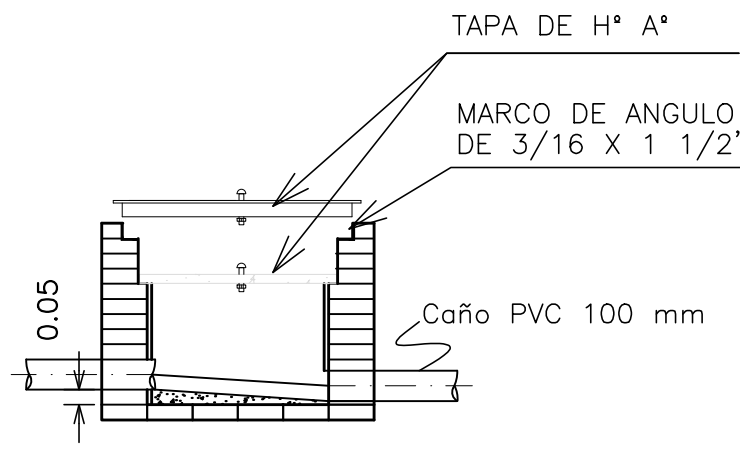


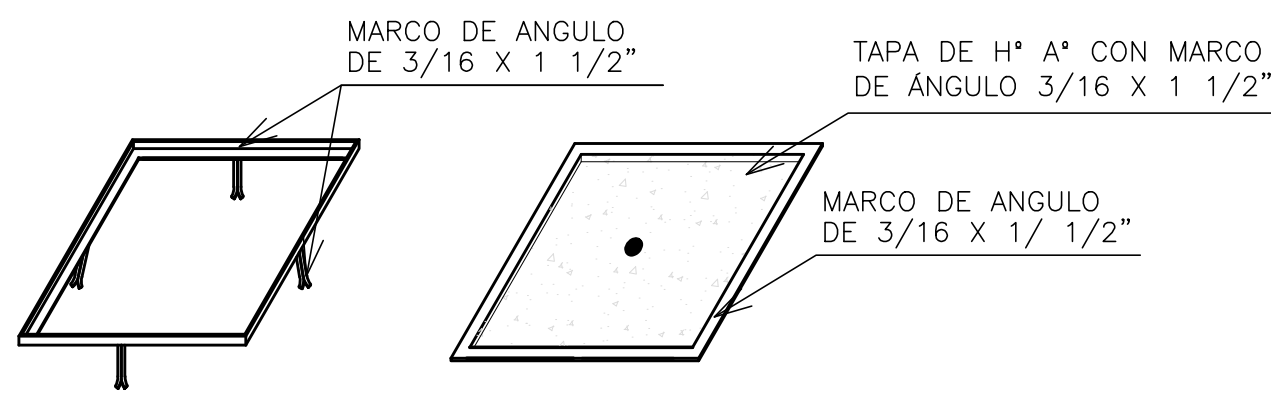
DETALLE DE REGISTRO  
PLANTA  
ESCALA 1:25



DETALLE DE REGISTRO  
CORTE C-C  
ESCALA 1:25

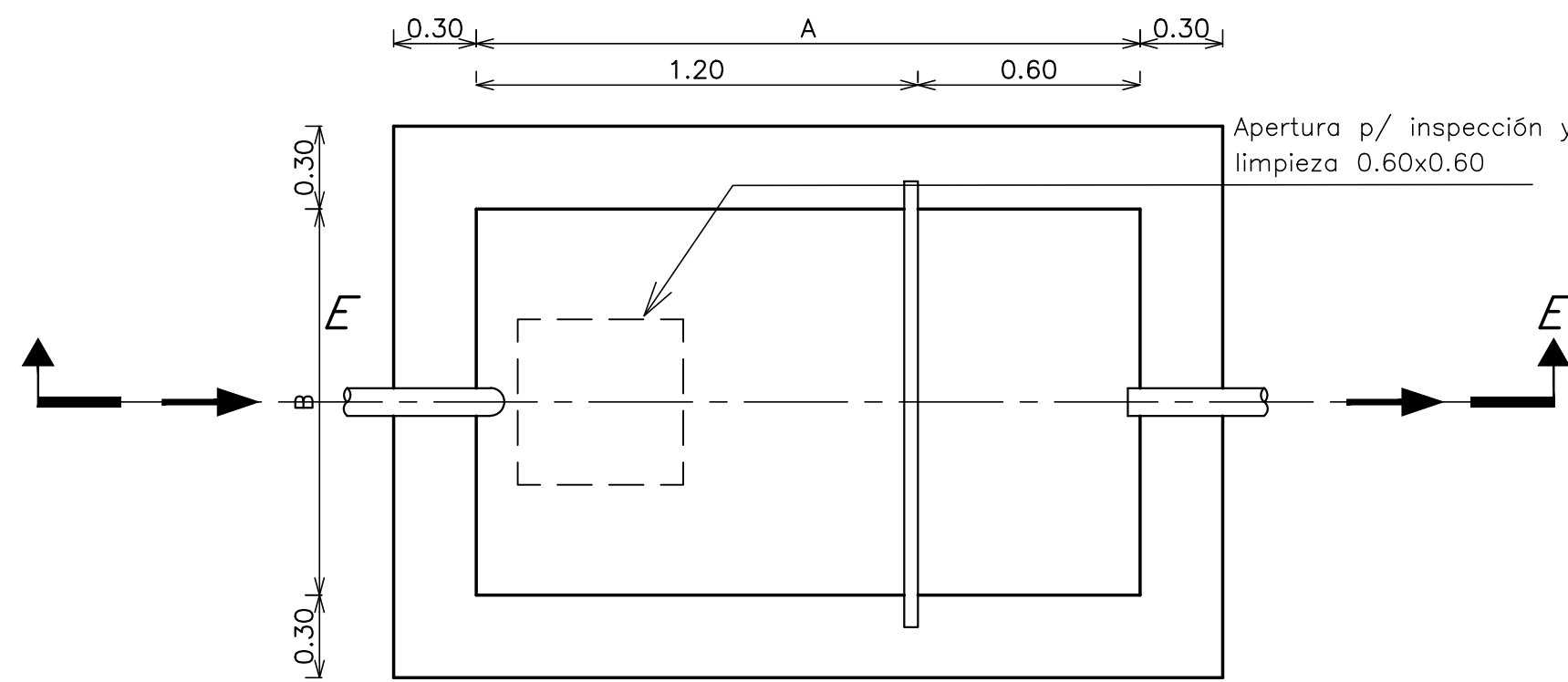


DETALLE DE REGISTRO  
CORTE B-B  
ESCALA 1:25

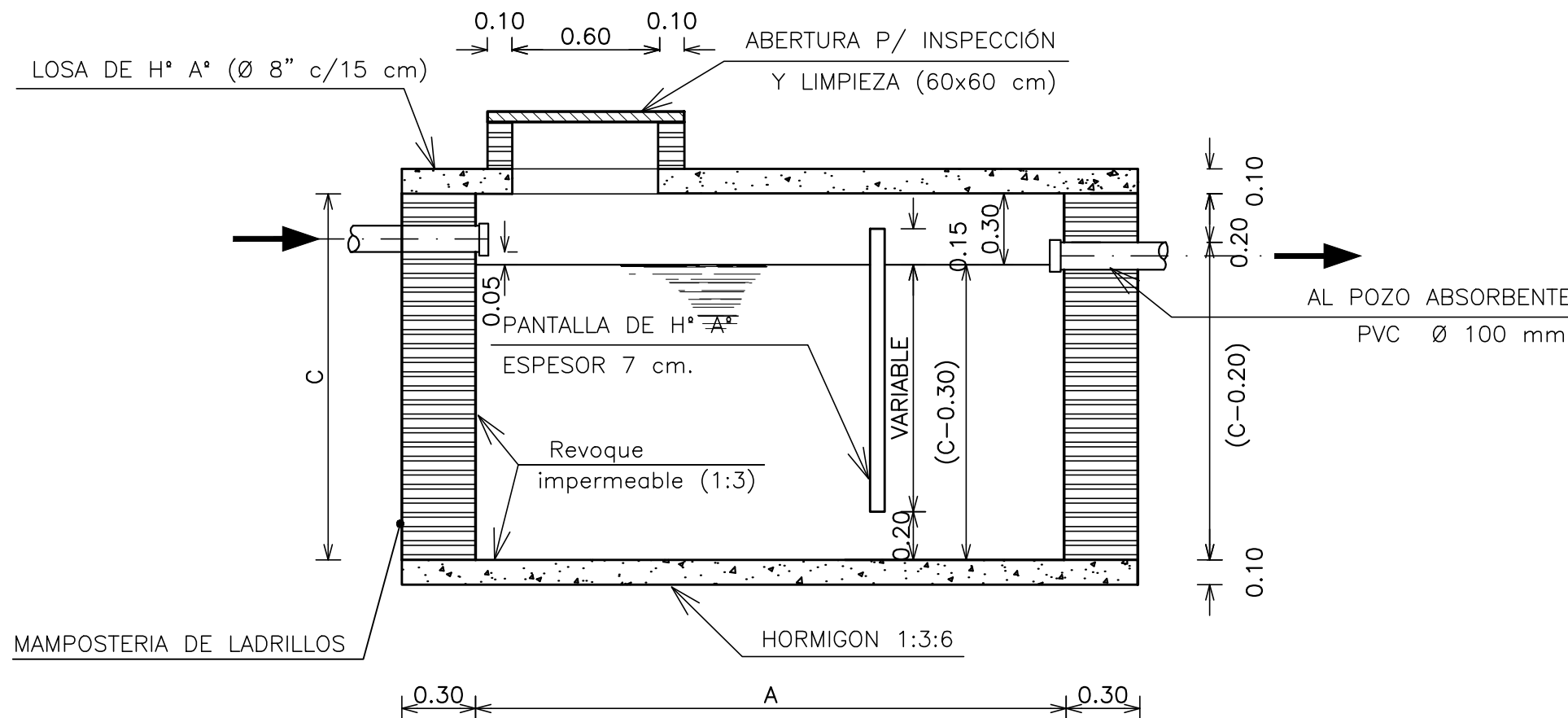


DETALLE DE REGISTRO  
MARCO Y TAPA  
ESCALA 1:25

DETALLE DE REGISTRO			
	A	B	C
TIPO 1	0.80	0.80	VARIABLE
TIPO 2	0.60	0.60	VARIABLE
TIPO 3	0.40	0.40	VARIABLE

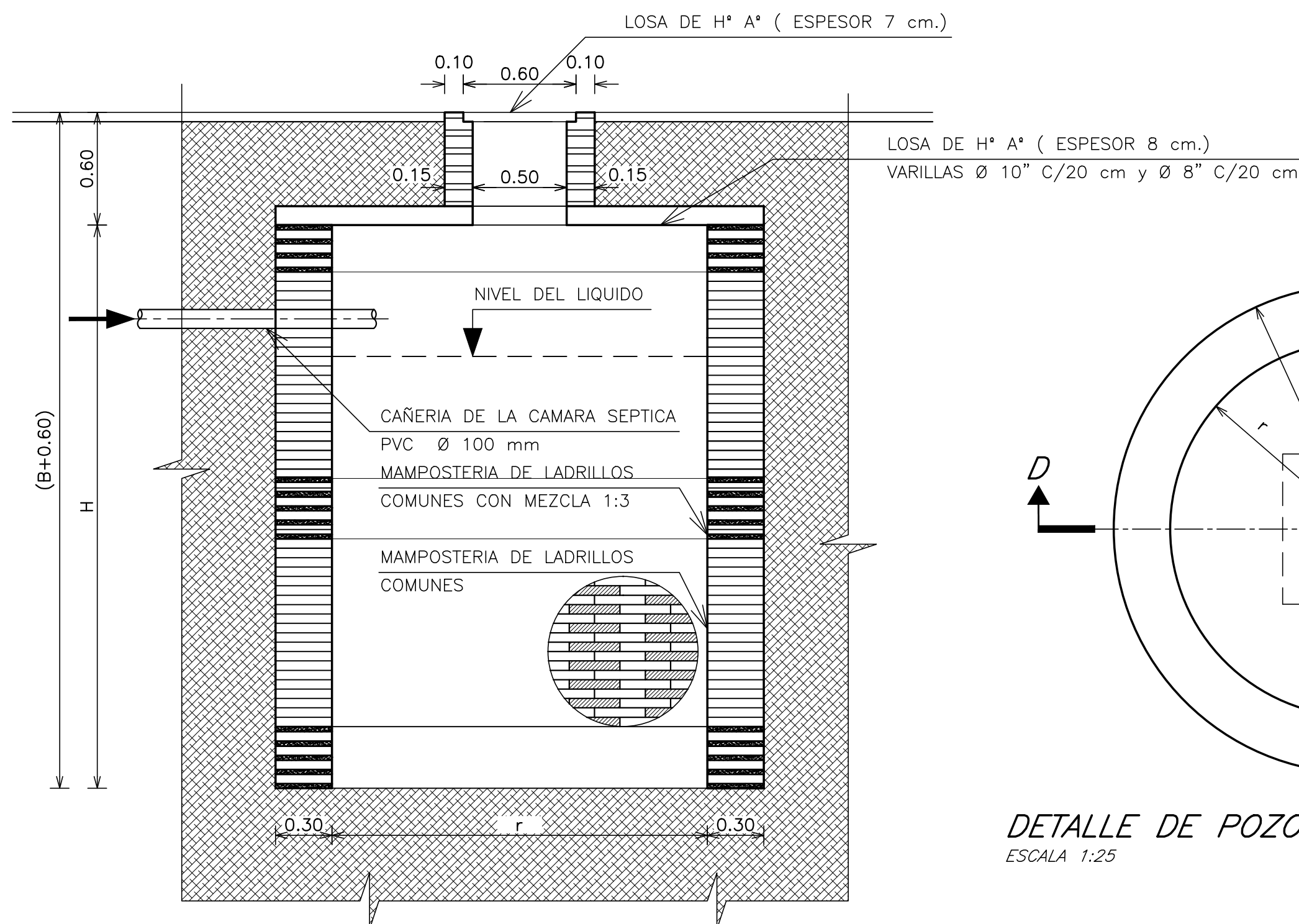


DETALLE DE CÁMARA SÉPTICA PLANTA  
Escala 1:25

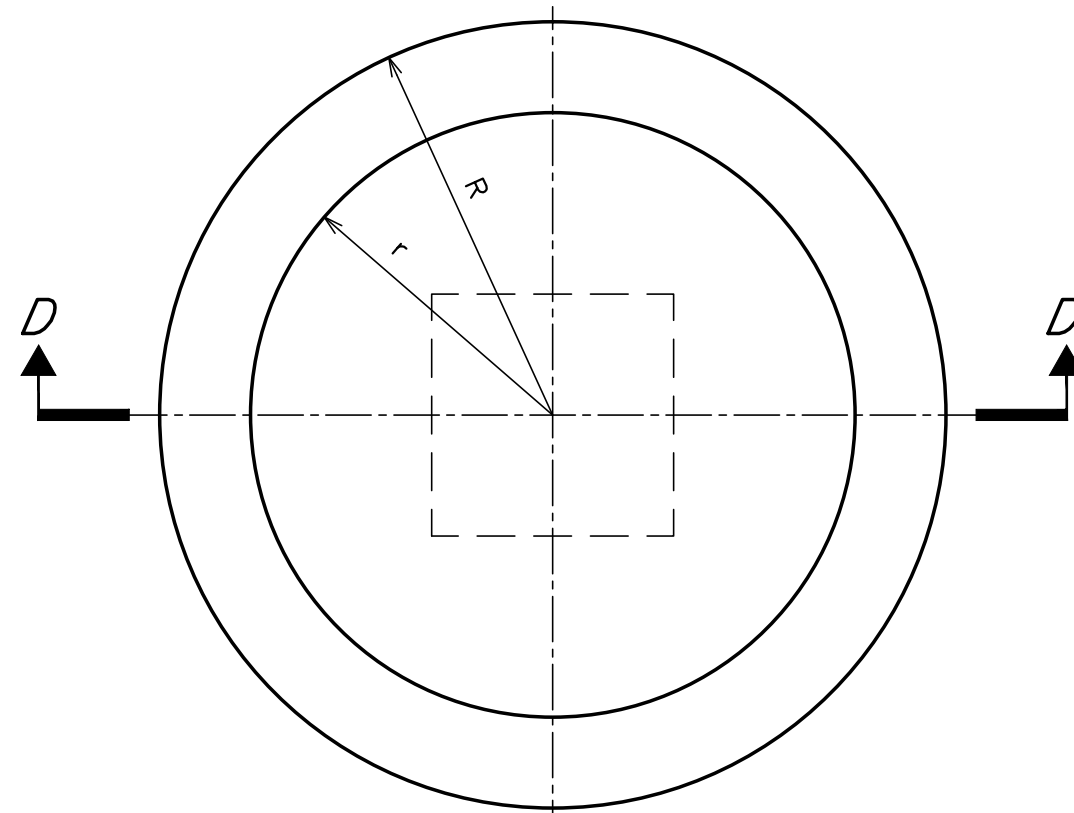


DETALLE DE CÁMARA SÉPTICA CORTE E-E  
Escala 1:25

CÁMARA SÉPTICA			
	A	B	C
TIPO 1	2.40	1.40	1.50
TIPO 2	1.80	1.20	1.30
TIPO 3	1.60	1.20	1.20



DETALLE DE POZO ABSORBENTE CORTE D-D  
ESCALA 1:25

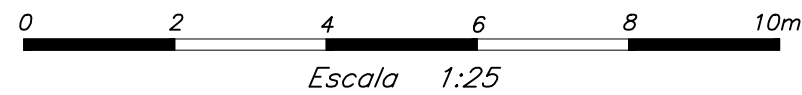


DETALLE DE POZO ABSORBENTE PLANTA  
ESCALA 1:25

POZO ABSORBENTE			
	H	R	r
TIPO 1	3.00	2.00	1.70
TIPO 2	3.00	1.50	1.20
TIPO 3	3.00	1.30	1.00

## NOTAS

- 1- Todas las medidas estan dadas en metros, salvo indicación contraria.
- 2- Las cantidades y medidas de las piezas deberán ser verificadas en obra por el contratista.



N°	DESCRIPCION	FIRMA	FECHA	FIRMA	FECHA
REVISIONES		ITAIPU			
PROYECTO	DISEÑO		VISTO		FECHA
VERIF.	APROBADO		FECHA		
<div> <div>PARAGUAY</div> <div> </div> <div>BRASIL</div> </div>					
DIRECCION DE COORDINACION					
CENTROS EDUCACIONALES					
REVITALIZACIÓN 1050,00M2 DEL SECTOR DE AGROMECÁNICA					
DE LA ESCUELA AGRÍCOLA DE MINGA GUAZÚ					
DETALLES DE REGISTROS, CÁMARA SÉPTICA Y POZO ABSORBENTE					
FECHA: 07/03/2017		3861-DC-25782-E		R0	