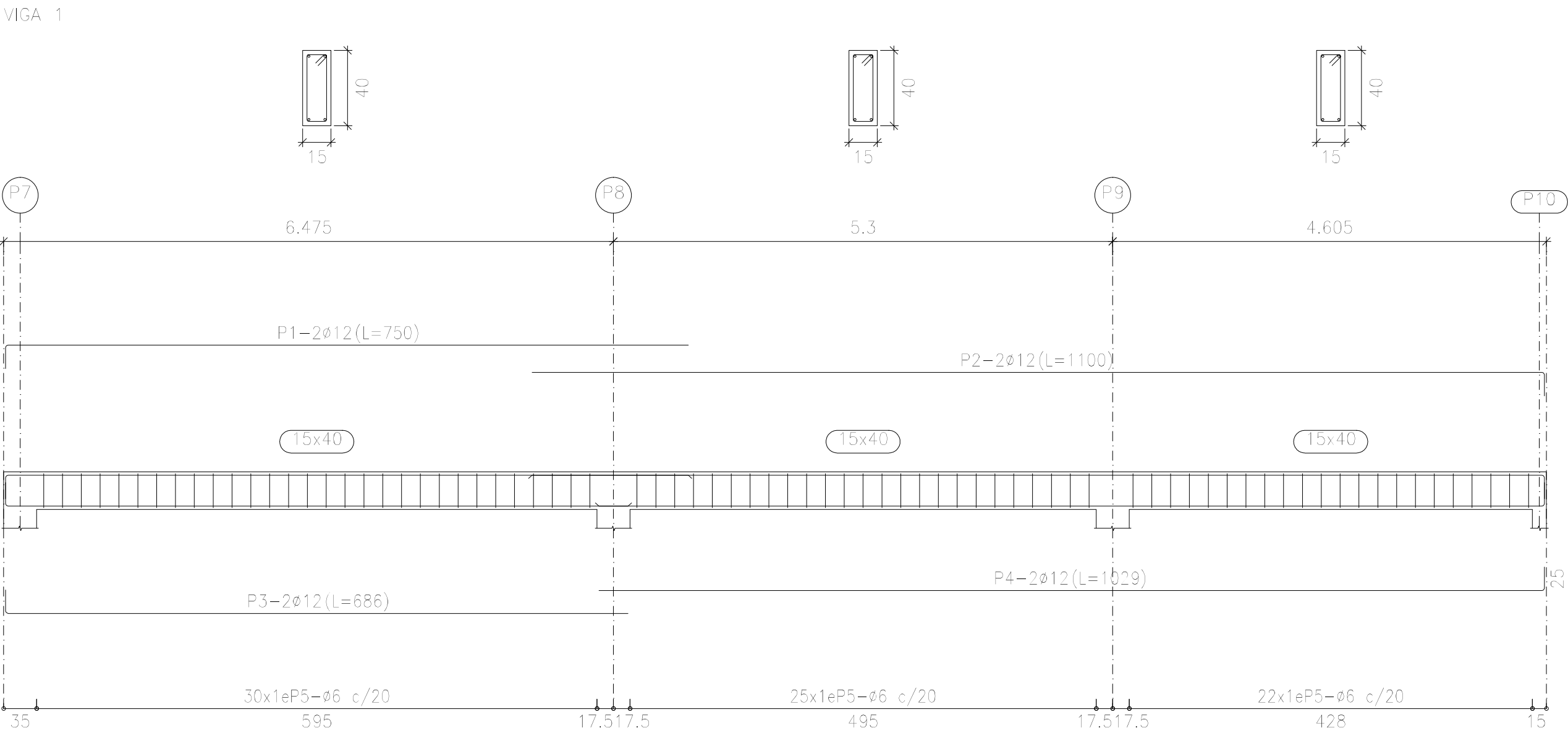


Resumen Acero	Long. total (m)	Peso+10% (kg)	Total
Cuadro de pilares			
Ø6	532.0	130	
Ø12	335.7	328	
Ø16	55.4	96	554

DETALLES DE PILARES
ESCALA 1:50

ARMADO SEGUN NIVELES



DETALLE DE VIGAS (+4.45 m)
ESCALA 1:50

Elemento	Pos.	Diám.	No.	Esquema (cm)	Long. total (cm)	Total (kg)
VIGA 1	1	Ø6	15		225	250
	2	Ø12	15		1125	1150
	3	Ø12	15		1125	1150
	4	Ø12	15		1125	1150
	5	Ø6	15		1125	1150
	6	Ø6	15		1125	1150
Total					532.0	554

Resumen Acero	Long. total (m)	Peso+10% (kg)	Total
Ø6	80.1	20	
Ø12	71.3	70	90

CONSIDERACIONES DE CALCULO:
- Resistencia del terreno = 0.8 kg/cm² (Se debera verificar en obra)

OBSERVACIONES:
- Recubrimiento de Armaduras:
*Fundación: 5 cm
*Pilares, Vigas y Losas: 2 cm
- Ver detalles de Estructura

MATERIALES:
- Hormigón fck=21 MPa
- Varillas fyk=420 MPa

REFERENCIAS:
- Acotaciones en cm.

N°	DESCRIPCION	FIRMA	FECHA	FIRMA	FECHA
REVISIONES		ITAIPU			
PROYECTO		VISTO			
DISEÑO		APROBADO			
VERIF.		FECHA			
PARAGUAY  BRASIL					
DIRECCIÓN DE COORDINACIÓN					
URBANIZACIÓN CONSTRUCCIÓN DE DOS BLOQUES DE COCINA Y COMEDOR EN EL III CUERPO DEL EJERCITO Y LA 6TA DIVISION DE INFANTERIA EN EL CUARTEL GENERAL DEL EJERCITO PARAGUAYO MCAL. ESTIGARRIBIA - DPTO DE BOQUERON - CHACO DETALLES DE PILARES					
FECHA: 23/12/2019		3860-DC-14941-E		R0	